

Information zur Baustelle

Oberbausanierung Lungern-Chäppeli

Überblick.

In der Totalsperre vom 2. Oktober bis 9. Dezember 2023 werden durch die Zentralbahn mehrere Streckenabschnitte zwischen Giswil und Lungern komplett erneuert.

Die Zahnradstrecke zwischen dem Bahnhof Lungern und dem Bahnhof Brünig soll in Zukunft genauso komplett saniert werden. Die Gleisanlage zeigt jedoch deutliche Abnutzungsspuren und muss bereits vorgängig ersetzt werden. Da kurzfristig noch ausreichend Material insbesondere Schienen und Zahnstangen produziert werden konnten, wird die Totalsperre dazu genutzt, um zwischen dem Bahnhof Lungern bis und mit Chäppelitunnel das Oberbaumaterial wie Schienen, Zahnstangen und Schwellen auszuwechseln.

Die Arbeiten werden durch die Firma Sersa ausgeführt.

> **Betroffener Streckenabschnitt sowie Material- und Installationsfläche**

Siehe Rückseite

> **Arbeitseinsätze Gleisanlage** (die Termine können sich je nach Arbeitsfortschritt ändern)

Jeweils Montag bis Freitag	zwischen 7:00-12:00 und 13:00-18:00 Uhr
02.10.-10.10.2023	Verteilung Zahnstangen + Schwellen im Projektperimeter (1. Abschnitt)
05.10.-12.10.2023	Rückbau und Montage Gleisanlage (Schienen, Zahnstangen, Schwellen)
09.10.-20.10.2023	Schotteraushub und Verlegen neue Schwellen und Zahnstangen (1. Abschnitt)
13.10.-20.10.2023	manuelle Stopfarbeiten (1. Abschnitt)
23.10.-27.10.2023	keine Arbeitseinsätze vorgesehen
30.10.-02.11.2023	Verteilung Zahnstangen + Schwellen im Projektperimeter (2. Abschnitt)
01.11.-03.11.2023	Rückbau und Montage Gleisanlage (Schienen, Zahnstangen, Schwellen)
03.11.-09.11.2023	Schotteraushub und Verlegen neue Schwellen und Zahnstangen (2. Abschnitt)
06.11.-10.11.2023	manuelle Stopfarbeiten (2. Abschnitt)
13.11.-16.11.2023	Stopfen und Planieren, gesamter Abschnitt
18.11.-25.11.2023	Kabelarbeiten
28.11.-01.12.2023	Fahrleitungsarbeiten (Reglage)
27.11.-09.12.2023	Fertigstellungsarbeiten und Deinstallation

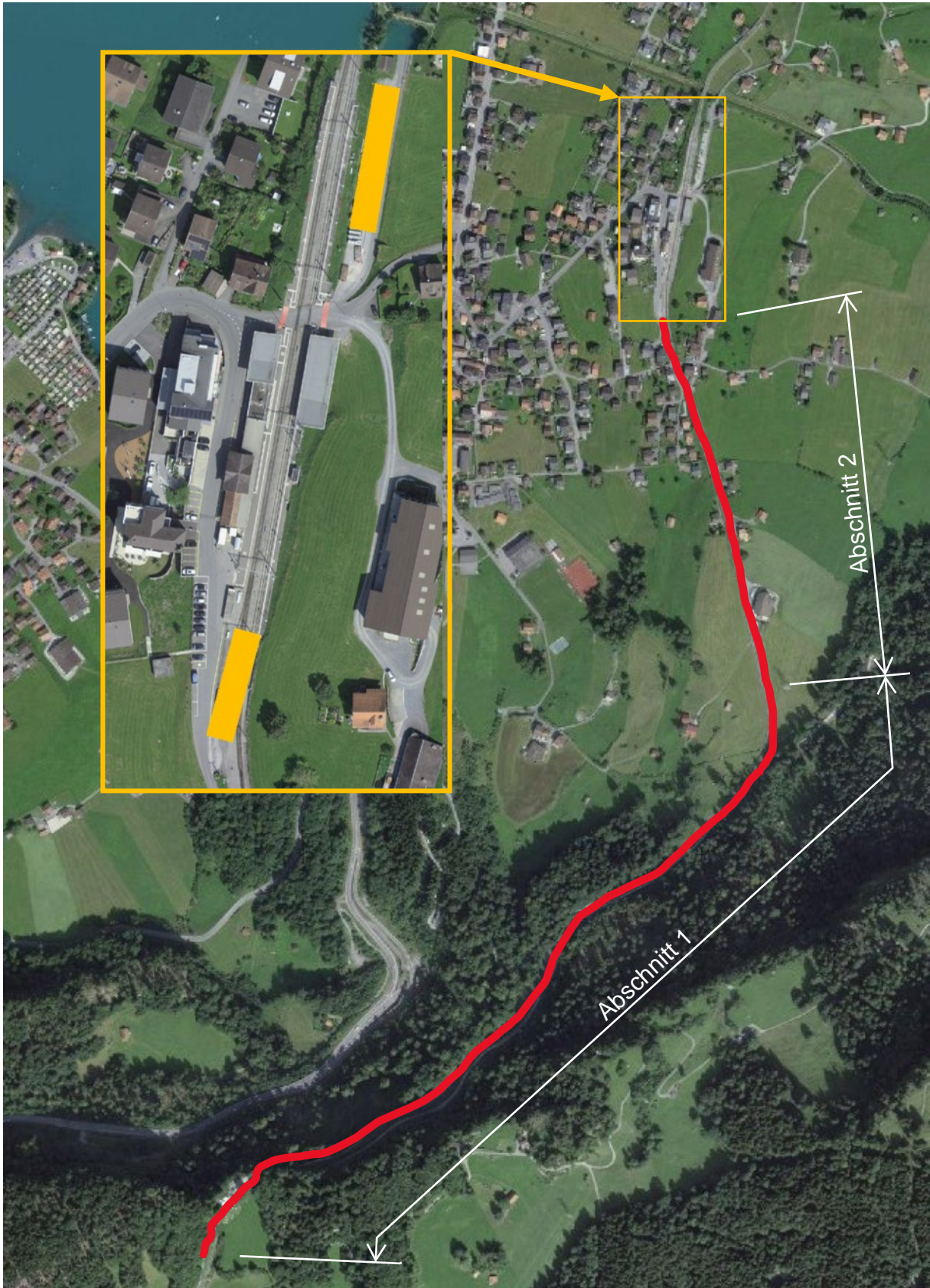
> **Einschränkungen Zufahrt**

Die Zufahrt zu angrenzenden Liegenschaften ist gewährleistet. Während der Arbeiten im Bereich der Bahnübergängen kann es jedoch zu Einschränkungen kommen, sprich kurzzeitiger Sperrung dieser Übergänge. Direkt betroffene Anwohner:innen werden rechtzeitig über die Zeitfenster der kurzen Sperrung informiert.

> **Parkplätze Bahnhofplatz**

Bei einigen Parkplätzen auf dem Bahnhofplatz wurde bis auf weiteres ein Parkverbot verhängt. Dieses Parkverbot ist nötig, damit in diesem Bereich die Durchfahrt möglich bleibt und die nötigen Baumanöver nicht beeinträchtigt werden.

Bei Fragen wenden Sie sich bitte an die Gesamtprojektleitung: matthias.hugenschmidt@zentralbahn.ch
Aktuelle Informationen zu Baustellen der Zentralbahn finden Sie unter www.zentralbahn.ch/projekte oder www.zentralbahn.ch/nachtarbeiten.



Rot
Orange

Streckenabschnitt Erneuerung Schienen, Zahnstange und Schwellen
Materiallager und Installationsfläche